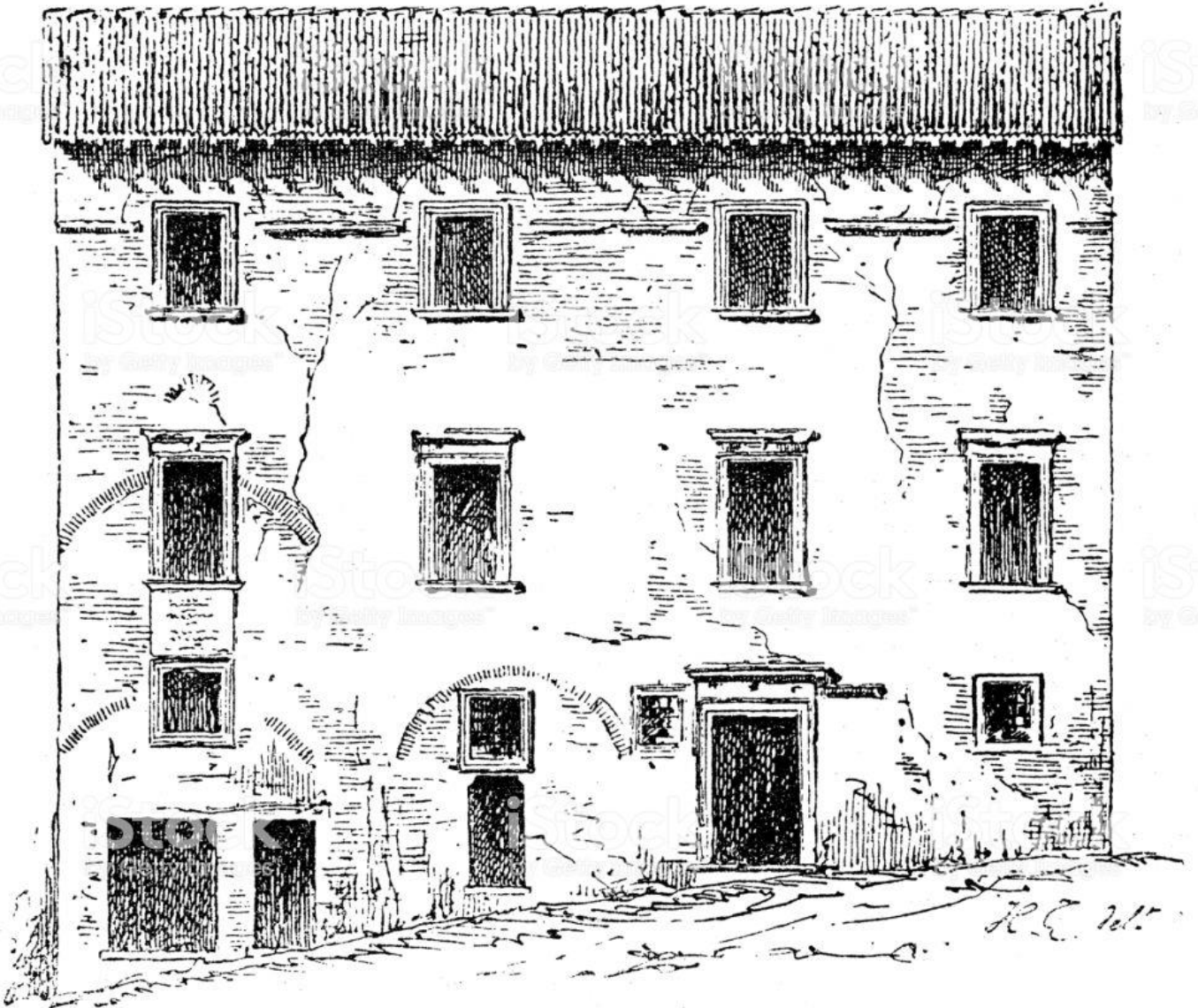


# Casa di Raffaello a Urbino

La Casa di Raffaello a Urbino, purtroppo è ancora chiusa per l'emergenza sanitaria, ma è visitabile virtualmente all'indirizzo <http://www.casaraffaello.com/virtualtour/>

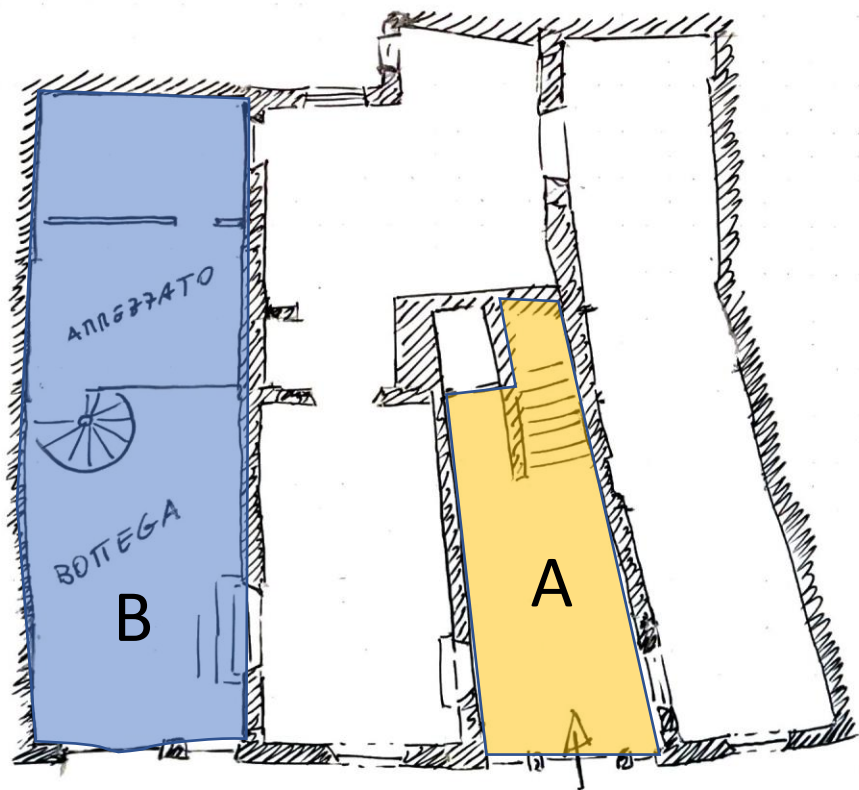
Si consiglia di invitare i bambini a fare il virtualtour prima di CodyTrip, cercando di individuare i dettagli raccolti nell'ultima pagina ed escludendo l'intruso. I più grandi possono anche provare a collegare le stanze del virtualtour agli ambienti evidenziati in giallo sugli schizzi delle piantine.

Durante CodyTrip riprenderemo questi lavori.



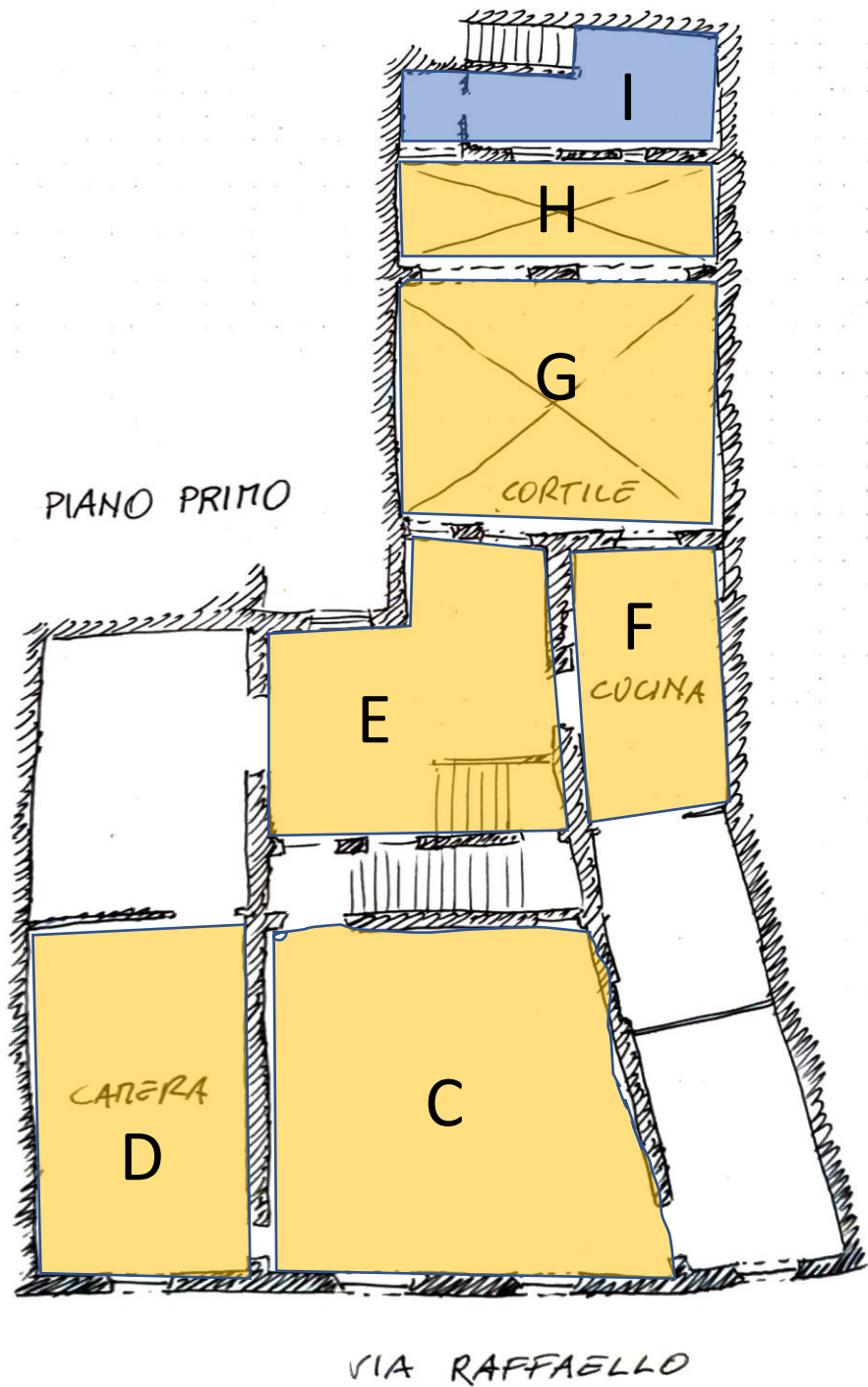
# Casa di Raffaello a Urbino

PIANO TERRA

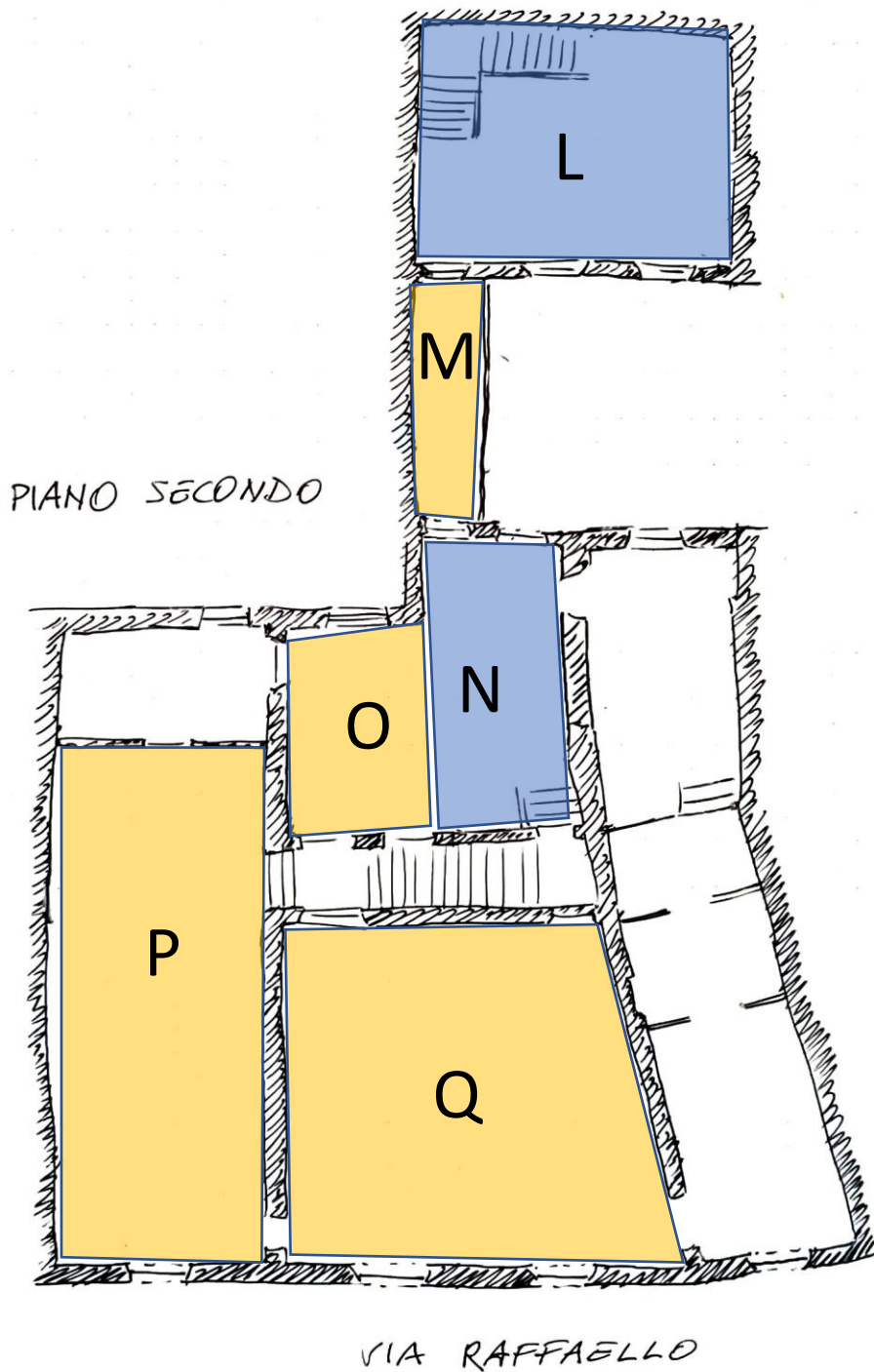


VIA RAFFAELLO

# Casa di Raffaello a Urbino



# Casa di Raffaello a Urbino



# Casa di Raffaello a Urbino

Posiziona i dettagli sulle mappe e trova gli intrusi

